



Philips 9000 series
Ultraflacher 4K OLED-
Fernseher powered by
Android mit 3-seitigem
Ambilight und P5 Perfect
Picture Engine

55" (139 cm)

4K Ultra HD-OLED-Fernseher
Quad Core, 16 GB und
erweiterbar
DVB T/T2/T2-HD/C/S/S2



55POS9002

Ultraflacher 4K OLED-Fernseher powered by Android TV

mit 3-seitigem Ambilight

Der Philips OLED-Fernseher der 9000er Serie mit seinem akribisch gestalteten Design sorgt mit tiefen Schwarztönen und beeindruckenden Farben in 4K Ultra-HD-Auflösung für das perfekte Fernseherlebnis. Dank P5 Engine und Android TV sind Ihre Möglichkeiten grenzenlos.

Sichtbare Leichtigkeit

- Ambilight lässt Sie Fernsehen mit anderen Augen betrachten
- Sorgfältig gefertigte Proportionen im Metallic-Design

Genau so, wie es der Regisseur beabsichtigte

- OLED-Fernseher: Nur perfektes Schwarz sorgt für perfekte Farben
- Perfektes Bild mit Philips P5 Perfect Picture Engine
- Für ein zertifiziertes Premium UHD Entertainment-Erlebnis
- Dank HDR Perfect, das Nonplusultra wenn es um Kontrast, Farben und Schärfe geht
- Tauchen Sie, mit OLED TV Perfect Contrast, tiefer in die Dunkelheit ein

Beeindruckend. Grenzenlos. Powered by Android™

- Google Play Store und Philips App-Galerie: über den Fernseher hinaus
- Für ein noch besseres Netflix-Erlebnis

Einzigartiges Audioerlebnis

- Die Philips Triple-Ring-Technologie sorgt für noch kräftigeren Sound
- Hören Sie jedes Detail mit dem DTS HD Premium Sound

PHILIPS

Besonderheiten

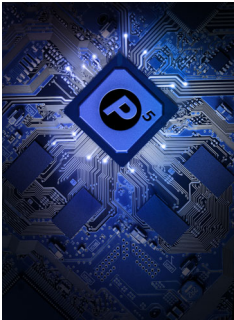
3-seitiges Ambilight

Sie haben ein Heim geschaffen, das mehr als nur ein Haus ist. Darum sollten Sie sich auch für einen Fernseher entscheiden, der warm und einladend ist. Die einmalige Ambilight-Technologie von Philips macht Ihren Bildschirm mit einem breiten Leuchten an beiden Seiten Ihres Fernsehbildschirms auf die umgebende Wand viel breiter und Ihr Fernseherlebnis mitreißender. Lebhaftere Farben bewegen sich über den Bildschirm hinaus in Ihr Wohnzimmer, um Ihnen ein begeisterndes, intensives und mitreißendes Fernseherlebnis zu bieten.

OLED-Fernseher

Philips OLED ist die nächste Generation der Fernsehertechnologie. Anders als herkömmliche LED-Fernseher benötigt OLED keine Hintergrundbeleuchtung. Jedes Pixel erzeugt Farbe und Licht selbst – und wenn die Pixel abgeschaltet sind, sind sie vollkommen schwarz. Mit dunkleren Schwarztönen erhalten Sie bessere Farben und einen beeindruckenden Kontrast. So können Sie die reinsten und realistischsten Bilder genießen, die ein Philips Fernseher jemals erzeugt hat.

P5 Perfect Picture Engine



Die neue eigenentwickelte Philips P5 Perfect Picture Engine sorgt digital, dank des hochmodernen Algorithmus, bei allen Inhalten für verbesserte Bilder. Die Verarbeitungsleistung der P5 wurde massiv

verbessert, somit steigt die Bildqualität um 50 %. Von nun an erleben Sie tiefste Schwarz- und hellste Weißtöne, lebhaftere, leuchtendere Farben sowie natürliche, naturgetreue Hauttöne. Sie werden beeindruckt sein von unseren bisher flüssigsten, gestochen scharfen Bildern mit unglaublicher Detailwiedergabe und Tiefenschärfe. Egal ob beim Sportprogramm, bei Filmen oder jeglichen anderen Kategorien – die P5 Perfect Picture Engine sorgt für beste Qualität, jederzeit und aus jeder Quelle.

Ultra HD Premium

Mit dem zertifizierten Ultra HD Premium TV können Sie jetzt brandneue HDR-Inhalte auf Ihrem Fernseher genießen und Ihren Philips Fernseher in glasklarer, detaillierter Auflösung und wunderbar tiefen, kontrastreichen Bildern genießen. All das, zusammen mit einem erstaunlichen Beleuchtungsspektrum und einer brillanten Farbpalette, wird Ihnen den Atem rauben.

High Dynamic Range Perfect

High Dynamic Range Perfect definiert Home Entertainment mit fortschrittlicher Kontrast- und Farbtechnologie neu und ist somit die erste Wahl, wenn es um die Verbesserung Ihres Heimkinos geht. Genießen Sie ein alle Sinne berührendes Erlebnis, bei dem die ursprüngliche Vielfalt und Lebendigkeit beibehalten und der Inhalt wie vom Macher vorgesehen wiedergegeben wird. Das Ergebnis? Hellere Highlights, verbesserte Kontraste und eine verbesserte Farbdarstellung. HDR Perfect sorgt für bessere Details – ein Fernseherlebnis, wie Sie es noch nie zuvor gesehen haben.

Perfekter Kontrast

Tauchen Sie tiefer in die Dunkelheit ein mit OLED TV. Organische, selbststrahlende Pixel erzeugen dank ihrer einzigartigen Fähigkeit,

sich komplett auszuschalten, das tiefstmögliche Schwarz – kein Licht wird vom Pixel ausgestrahlt oder durchdringt es. Somit werden starke Kontraste auf Ihrem Bildschirm möglich, Schatten und Farben werden so lebensecht, wie es mit LED-Technologie nicht möglich ist.

Fernsehinhalte

Der Google Play Store und die Philips App-Galerie gehen über das herkömmliche Fernsehprogramm hinaus und bieten Ihnen eine große Onlinesammlung von Filmen, Fernsehen, Musik, Apps und Spielen. 16 GB erweiterbarer Speicher bedeutet, dass Sie über genügend Platz zum Speichern Ihrer Lieblingsinhalte und zum Installieren weiterer Apps verfügen.

Triple-Ring-Technologie

Dank der verbesserten Philips Triple-Ring-Technologie haben wir jetzt eine noch bessere Lautsprecherbewegung in den Subwoofern. Mehr Bewegung bedeutet mehr Wucht! So können Sie sogar mit einem schlanken Fernseher von Philips kraftvollen Sound genießen.

DTS HD Premium Sound

Gute Lautsprecher erfordern eine leistungsstarke Verarbeitungs-Engine, die die Reinheit des ursprünglichen Audio-Inhalts bewahrt. DTS Premium Sound wurde entwickelt, um die Erfahrung zu liefern, die Kunden von einer hochwertigen Soundverarbeitung erwarten: Mitreißender Surround-Sound mit tiefem, sattem Bass und kristallklare Sprachqualität, die bei maximaler Lautstärke ohne Schwankungen, Schneiden, oder Verzerrungen auftritt.



Daten

Ambilight

- Ambilight-Version: 3-seitig
- Ambilight-Funktionen: Integriertes Ambilight+Hue, Ambilight Musik, Spielmodus, Anpassung an die Wandfarbe, Lounge-Modus

Bild/Anzeige

- Anzeige: 4K Ultra HD-OLED
- Bildschirmgröße diagonal: 55 Zoll / 139 cm
- Auflösung des Displays: 3.840 x 2.160
- Bildformat: 16:9
- Pixel-Engine: P5 Perfect Picture Engine
- Bildoptimierung: Perfect Natural Motion, Ultra Resolution, Micro Dimming Perfect, 3800 PPI
- Spitzenluminanzverhältnis: 65 %

Android

- Betriebssystem: Android™ 6.0 (Marshmallow)
- Vorinstallierte Apps: Google Play Movies*, Google Play Music*, Google-Suche, YouTube
- Speichergröße: 16 GB, Erweiterbar über USB-Speichergerät

Smart TV-Funktionen

- Benutzerinteraktion: MultiRoom-Client und -Server, SimplyShare
- Interactive TV: HbbTV
- Sendung: Pause TV, USB-Aufnahme*
- SmartTV-Apps*: Online-Videoshops, Browser für öffentliches Internet, Social TV, TV on Demand, YouTube
- Einfache Installation: Automatisches Erkennen von Philips Geräten, Geräte-Verbindungsassistent, Netzwerkinstallationsassistent, Einstellungsassistent
- Einfache Bedienung: Benutzerfreundliche Smart-Menü-Taste, Bildschirm-Benutzerhandbuch
- Upgradefähige Firmware: Assistent für autom. Firmware-Akt., Firmware-Upgrade über USB, Online-Aktualisierung der Firmware
- Bildschirmformat-Anpassung: Einfach – Bildschirm ausfüllen, Vollbild, Erweitert – Verschieben, Zoom, Stretch
- Philips TV Remote App*: Apps, Programme, Steuerung, NowOnTV, TV-Guide, Video-on-Demand
- Fernbedienung: mit Tastatur

Verarbeitung

- Verarbeitungsleistung: Quad Core

Ton

- Ausgangsleistung (RMS): 30 W
- Audiofunktionen: Triple-Ring-Technologie
- Verbesserung der Soundqualität: Klarer Klang, Smart Sound, DTS-HD Premium Sound

Anschlüsse

- Anzahl HDMI-Anschlüsse: 4
- Anzahl der USB-Anschlüsse: 2
- Anzahl der Komponenteneingänge (YPbPr): 1
- Kabellose Verbindungen: Dualband, Integriertes WiFi 11ac 2x2
- Weitere Anschlüsse: Satellitenanschluss, Common Interface Plus (CI+), Antenne IEC75, Digitaler Audio-Ausgang (optisch), Ethernet-LAN RJ-45, Linker/rechter Audio-Eingang, Kopfhörer-Ausgang
- HDMI Funktionen: 4K, Audio-Rückkanal
- EasyLink (HDMI-CEC): Fernbedienungs-Durchleitung, System-Audiosteuerung, System Standby-Modus, System-Start
- HDCP 2.2: Ja, auf HDMI1, Ja, auf HDMI2

Multimedia-Anwendungen

- Videowiedergabeformate: Dateien: AVI, MKV, H264/MPEG-4 (AVC), MPEG-1, MPEG-2, MPEG-4, WMV9/VC1, VP9, HEVC (H.265)
- Unterstützte Untertitelformate: .SRT, .SUB, .TXT, .SMI
- Musikwiedergabeformate: AAC, MP3, WAV, WMA (v2 bis v9.2), WMA-PRO (v9 und v10)
- Bildwiedergabeformate: JPEG

Unterstützte Display-Auflösung

- Computereingänge auf allen HDMI: Bis zu 4K UHD 3.840 x 2.160 bei 60 Hz
- Videoeingänge auf allen HDMI: Bis zu 4K UHD 3.840 x 2.160 bei 60 Hz

Tuner/Empfang/Übertragung

- HEVC-Unterstützung
- Digitales Fernsehen: DVB-T/T2/T2-HD/C/S/S2
- MPEG-Unterstützung: MPEG2, MPEG4
- Videowiedergabe: NTSC, PAL, Secam
- TV-Programmführer*: 8-Tage-EPG
- Signalstärkeanzeige
- Videotext: 1.000 Seiten Hypertext

Leistung

- Netzstrom: AC: 220 bis 240 V, 50/60 Hz
- Standby-Stromverbrauch: < 0,3 W
- Stromverbrauch (ausgeschaltet): 0,3 W

- Umgebungstemperatur: 5 °C bis 35 °C
- Energiesparfunktionen: Ausschalt-Timer, Lichtsensor, Bildabschaltung (bei Radiobetrieb)
- Energieeffizienzklasse: B
- Stromversorgung mit EU-Energie-Label: 150 W
- Jährlicher Energieverbrauch: 219 kWh
- Quecksilbergehalt: 0 mg
- Bleihaltig: Ja*

Abmessungen

- Abmessungen Box (B x H x T): 1.400 x 880 x 190 mm
- Abmessungen Gerät (B x H x T): 1.230 x 715 x 47,5 mm
- Abmessungen Gerät inkl. Fuß (B x H x T): 1.230 x 768,6 x 227,5 mm
- Breitenabstand des Standfußes: 766,1 mm
- Produktgewicht: 16,81 kg
- Produktgewicht (+ Ständer): 17,21 kg
- Gewicht (inkl. Verpackung): 22,93 kg
- VESA-kompatible Wandhalterung: 300 x 300 mm

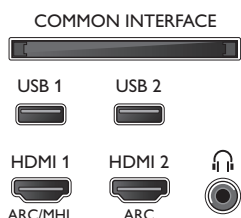
Zubehör

- Mitgeliefertes Zubehör: Fernbedienung, 2 x AA-Batterien, Netzkabel, L/R-Kabelanschluss mit Mini-Buchse, YPbPr-Kabel mit Mini-Buchse, Kurzanleitung, Broschüre zu rechtlichen und Sicherheitsinformationen, Tischfuß

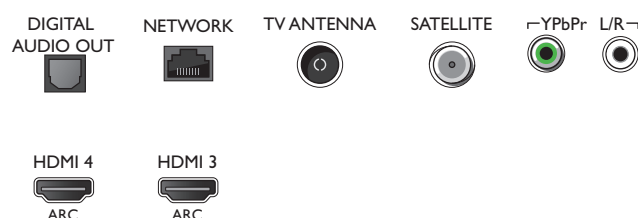


Connections

Side



Bottom



Ausstellungsdatum
2017-08-04

Version: 14.3.1

12 NC: 8670 001 45315
EAN: 87 18863 01235 2

© 2017 Koninklijke Philips N.V.
Alle Rechte vorbehalten.

Technische Daten können ohne vorherige Ankündigung geändert werden. Die Marken sind Eigentum von Koninklijke Philips N.V. oder der jeweiligen Firmen.

www.philips.com

* EPG und der darin angezeigte Sendezeitraum (bis zu 8 Tage) ist vom Land und Anbieter abhängig.
* Android-App-Angebote variieren je nach Land. Weitere Informationen finden Sie in Ihrem lokalen Google Play Store.
* Energieverbrauch in kWh pro Jahr, beruhend auf dem Stromverbrauch des Fernsehers, wenn dieser 4 Stunden pro Tag an 365 Tagen in Betrieb ist. Der tatsächliche Energieverbrauch hängt davon ab, wie der Fernseher verwendet wird.
* Cloud-Gaming-Angebote abhängig vom Spieleanbieter.
* Der Fernseher unterstützt DVB-T-Empfang für Free-to-Air-Übertragungen. Bestimmte DVB-T-Betreiber werden möglicherweise nicht unterstützt. Eine aktuelle Liste dieser Betreiber finden Sie in den FAQs auf der Philips Support-Website. Bei einigen Betreibern sind Conditional Access und ein Abonnement erforderlich. Weitere Informationen erhalten Sie von Ihrem Betreiber.
* (Philips) nur mit spezifischem Philips Player kompatibel.
* Google Cast-Funktion ist abhängig von Google Cast-fähigen Apps und Geräten. Weitere Informationen finden Sie auf der Google Cast-Produktseite.
* Die Philips TV Remote App und ihre Funktionen können je nach Fernsehmodell, Anbieter und Land sowie je nach mobilem Gerät und Betriebssystem abweichen. Weitere Informationen finden Sie unter www.philips.com/TVRemoteapp.
* Das Angebot für Smart TV-Apps variiert je nach Modell und Land. Weitere Informationen finden Sie unter www.philips.com/smarttv.
* USB-Aufnahme nur für digitale Sender. Aufnahmen können durch Kopierschutz (CI+) eingeschränkt sein. Es können länderspezifische Einschränkungen gelten.
* Einige Komponenten dieses Fernsehers, bei denen technologisch keine Alternative besteht, enthalten Blei. Dies entspricht der geltenden Ausnahmeregelung der RoHS-Richtlinie.
* HDMI-Anschluss ist für Soundbar, Lautsprecher und andere Audiogeräte erforderlich.