

Philips  
Kabellose TV-Kopfhörer

40 mm Treiber/offen  
Over-Ear  
Atmungsaktive Ohrpolster

SHD8850



## High-Resolution-Heimkino-Sound

Herausragender Heimkino-Sound für Ihr Zuhause

Die kabellosen Philips SHD8850 Kopfhörer lassen Sie vollkommen frei in Ihre ganz persönliche Welt des Heimkino-Sounds eintauchen. Die digitale, kabellose Verbindung ermöglicht ein störungsfreies Hörerlebnis und kristallklaren Sound für das ultimative Home-Entertainment-Erlebnis.

### Hervorragendes Hörerlebnis

- Erstklassiger Sound wie im Kino dank 40-mm-Treibern
- High Resolution Audio über kabelgebundene Verbindung

### Benutzerfreundlichkeit

- 20 Stunden Wiedergabe für langen Musikgenuss
- Dank 30 m kabelloser Reichweite frei bewegen
- Automatisches Ein-/Ausschalten
- Bedienungsfreundliche Dockingstation
- Optischer und analoger Eingang für alle Fernseher geeignet

### Entworfen für lang anhaltenden Komfort

- Automatische Anpassung des Bügels für eine optimale Passform
- Atmungsaktive Ohrpolster aus Velours für umfassenden Komfort

**PHILIPS**

## Besonderheiten

### 20 Stunden Wiedergabe

Mit 20 Stunden Musikwiedergabe können Sie problemlos Film- und Musikmarathons hinlegen, ohne dass die Soundqualität abnimmt.

### 30 m kabellose Reichweite



Dank des Übertragungsbereichs von 30 m können Sie sich zu Hause problemlos frei bewegen.

### Automatisches Ein-/Aus schalten

Die SHD8850 Kopfhörer von Philips schalten sich automatisch ein, sobald Sie sie aufsetzen. Sobald Sie sie absetzen, schalten sich die Kopfhörer automatisch aus, damit keine Energie verschwendet wird.

### Automatische Anpassung der Passform



Der leichte Bügel passt sich von selbst an Ihre Kopfform an und sorgt somit für optimalen Tragekomfort.

### Sound wie im Kino



Die Philips SHD8850 Treiber (40 mm) sind akustisch auf einen hervorragenden Sound wie im Kino ausgelegt.

### Einfaches Aufladen



Legen Sie die Kopfhörer zum einfachen Aufladen in die Dockingstation.

### Für alle Fernseher geeignet

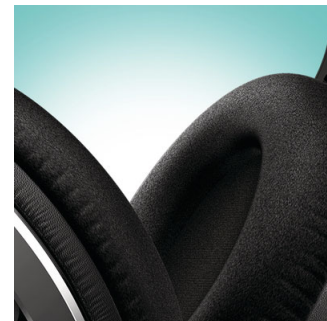
Die Philips SHD8850 Kopfhörer sind dank optischem und analogem Eingang kompatibel.

### High Resolution Audio



High Resolution Audio bietet die beste Audioleistung und gibt Studioaufnahmen realitätsgetreuer wieder als CD-Formate mit 16 Bit/44,1 kHz. Mit dem im Lieferumfang enthaltenen Audiokabel unterstützen die kabellosen Kopfhörer SHD8850 von Philips High Resolution Audio und liefern somit kompromisslose Audioqualität über Ihr bevorzugte Gerät – so können Sie noch mehr aus Ihrem Home-Entertainment-System herausholen.

### Ohrpolster aus Velours



Die atmungsaktiven Ohrpolster aus Velours leiten Hitze und Druck ab und sorgen somit für umfassenden Komfort auch bei langem Tragen.

# Daten

## Ton

- Akustiksystem: Offen
- Magnettyp: Neodym
- Lautsprecher-Durchm.: 40 mm
- Signal/Rausch-Verhältnis: > 75 dB
- Impedanz: 24 Ohm
- Frequenzbereich: 8 bis 40.000 Hz (wenn kabelgebunden), 8 bis 22.500 Hz (kabelloser Modus)

## Tuner/Empfang/Übertragung

- Modulation: FHSS
- Effektive Reichweite: 30 m
- Kanalauswahl: automatisch
- Kanaltrennung: > 40 dB
- Kanalnummer: 15

## Komfort

- Automatische Abschaltung
- Warnanzeige bei geringem Ladestand
- Betriebszeit: ~20 Stunden
- Batterieaufladeanzeige
- Funktionen der Basisstation: LED-Anzeige

## Zubehör

- AC/DC-Adapter: 5 V/550 mA DC
- Mitgeliefertes Zubehör: Optisches Kabel

## Leistung

- Stromversorgung der Kopfhörer: 2 x AAA-NiMH-Akkus (1,2 V)
- Stromversorgung des Transmitters: 5 V/550 mA

DC

## Produktabmessungen

- Abmessungen Produkt (B x H x T):  
17,6 x 22 x 9,5 cm
- Gewicht: 0,239 kg

## Verpackungsmaße

- Abmessungen Verpackung (B x H x T):  
24 x 32 x 12,5 cm
- Nettogewicht: 0,616 kg
- Bruttogewicht: 0,998 kg
- Eigengewicht: 0,382 kg
- EAN: 69 25970 71235 4
- Regalaufstellung: Beides
- Anzahl der enthaltenen Produkte: 1
- Verpackungsart: Karton

## Außenkarton

- Außenkarton (L x B x H): 39,5 x 26 x 32,5 cm
- Bruttogewicht: 3,578 kg
- Eigengewicht: 1,73 kg
- GTIN: 1 69 25970 71235 1
- Anzahl der Verbraucherverpackungen: 3
- Nettogewicht: 1,848 kg

## Anschlüsse

- 3,5 mm Kopfhörerbuchse
- Anschlussmöglichkeiten: Digitales, optisches Eingangskabel



Ausstellungsdatum  
2019-07-01

Version: 4.0.5

12 NC: 8670 001 42592  
EAN: 69 51613 99240 1

© 2019 Koninklijke Philips N.V.  
Alle Rechte vorbehalten.

Technische Daten können ohne vorherige Ankündigung  
geändert werden. Die Marken sind Eigentum von  
Koninklijke Philips N.V. oder der jeweiligen Firmen.

[www.philips.com](http://www.philips.com)